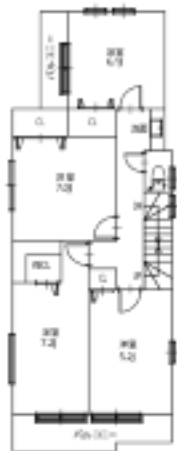
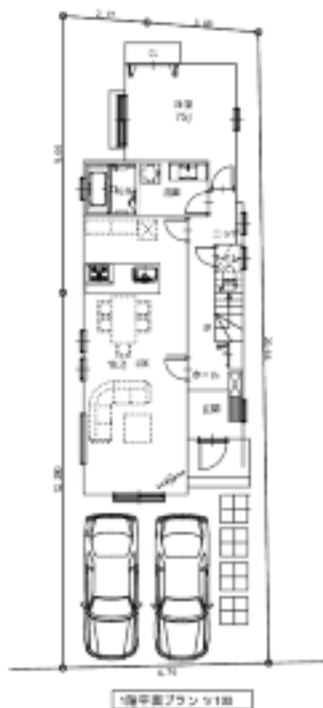


杉並区南荻原3丁目189番



敷地面積	126.42㎡
建築面積	67.54㎡
1階床面積	66.35㎡
2階床面積	40.21㎡
付随床面積	2.98㎡
延床面積	111.46㎡ (119.36坪)

所在地	第一種住居地域
建築率	50% < 58.20%
容積率	100% < 74.95%
防火区画	準防火区画
高さ制限	第一種高さ地区
通行幅員	7.0m